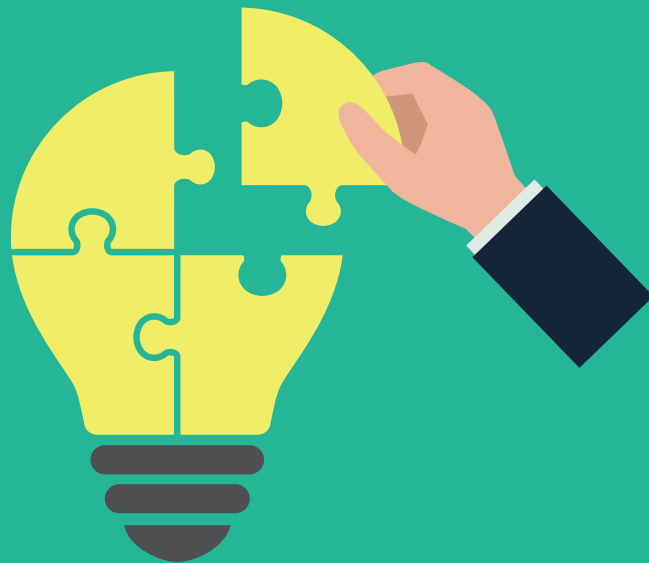


「経営デザインシート」 活用セミナー



コロナ禍や原油・原材料価格の高騰、人手不足、取引先の廃業・撤退等に伴って、ビジネスモデルや事業戦略の見直しが必要になっていませんか。本セミナーでは、新たなビジネスモデルや事業戦略を考える上で重要となる、“知的資産”や“知的財産”を見える化する「経営デザインシート」の作成・活用方法等について、実際の中小企業における活用事例等も交え、無料で学んで頂くことができます。

2023年9月26日(火)14:00~17:00

場 所

呉信用金庫 広中央支店 人づくりセンター 5階
(呉市広古新開2丁目3-13)

内 容

講演①：企業価値を高める知的資産経営

～持続可能な企業経営を実現する 知的資産・知的財産の見える化～

講 師：有限会社ツトム経営研究所

所長 森下 勉氏

講演②：「経営デザインシート」を活用する企業の事例発表

講 師：中小企業経営者

講演③：知的財産について

講 師：INPIT広島県知財総合支援窓口

知財活用アドバイザー 荒木 啓二氏

お申込み：別添の申込書を呉信用金庫へ送付（MailまたはFax）

お問合せ：呉信用金庫 営業統括本部 地域貢献部（担当：須郷、藤岡、中川）

TEL：0823-24-1195 / FAX：0823-25-6440 E-mail：ks30230@kureshin.co.jp

主催：



呉信用金庫

協力：一般社団法人広島県発明協会

「経営デザインシート」 作成セミナー

全3回

※各セミナー・フォローアップを3回ずつ開催



ワークショップ形式の作成セミナー（全3回）および個別訪問形式のフォローアップを通じて、参加企業毎に「経営デザインシート」を作成（“知的資産”や“知的財産”を見える化）して頂くとともに、呉信用金庫が地域の様々な支援機関や中小企業診断士等と連携し、知的資産や知的財産の活用等について無料でサポートさせていただきます。

- 1 2023年10月30日（月） 13：00～17：00
- 2 2023年11月25日（土） 13：00～17：00
- 3 2023年12月16日（土） 13：00～17：00

場所

呉信用金庫 広中央支店 人づくりセンター 5階
(呉市広古新開2丁目3-13)

講師



有限会社ツトム経営研究所
所長 森下 勉氏

医薬品メーカーで27年勤務後、平成12年に独立。
平成14年に有限会社ツトム経営研究所を設立。
中小企業の経営戦略立案、情報化戦略の推進支援、
ISO認証支援のほか、知的資産経営支援に関する
第一人者として豊富な支援実績を基に多方面で活躍中。

お申込み：別添の申込書を呉信用金庫へ送付（MailまたはFax）

お問合せ：呉信用金庫 営業統括本部 地域貢献部（担当：須郷、藤岡、中川）

TEL：0823-24-1195 / FAX：0823-25-6440 E-mail：ks30230@kureshin.co.jp

主催：



呉信用金庫

協力：一般社団法人広島県発明協会

参加申込書

■TEL : 0823-24-1195 ■FAX : 0823-25-6440 ■MAIL : ks30230@kureshin.co.jp

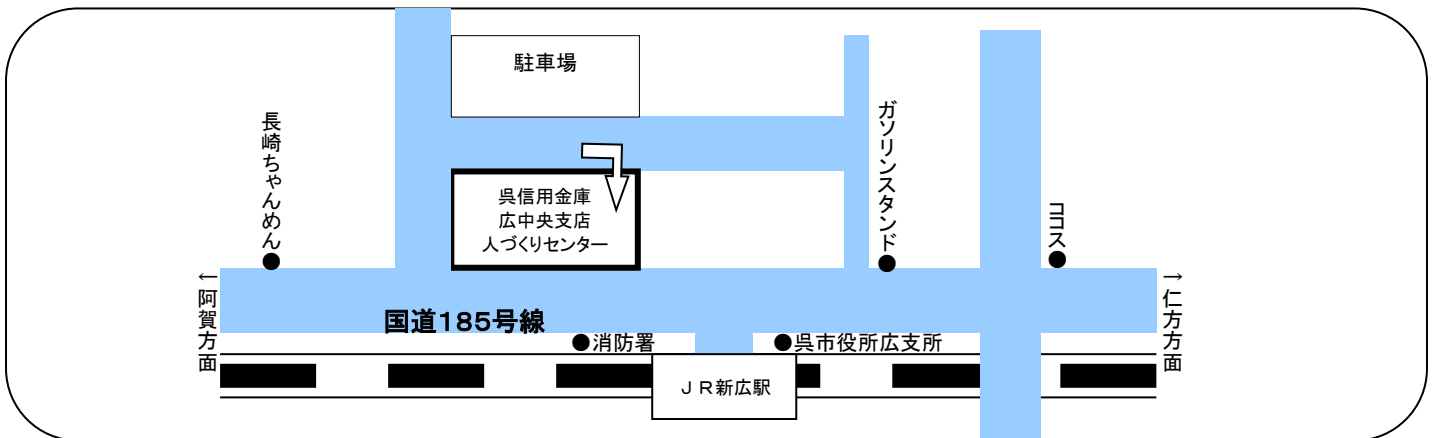
いずれかに○をつけ、必要事項をご記入頂き、上記へFAXまたはMAILをお願いいたします。

お申込	セミナー名称	開催日時（申込期限）
	「経営デザインシート」活用セミナー	【開催日時】9月26日(火) 14:00~17:00 (申込期限：9月20日(水) 17時まで)
	「経営デザインシート」作成セミナー (全3回)	【開催日時】①10月30日(月) 13:00~17:00 ②11月25日(土) 13:00~17:00 ③12月16日(土) 13:00~17:00 (申込期限：10月25日(水) 17時まで)

※活用セミナーに申込・参加頂いたのち、後日、作成セミナーにお申込頂くことや、作成セミナーのみ参加頂くことも可能です。

会社名	電話 () -			
所在地	Eメール			
業種	1. 製造業 2. 卸・小売業 3. 建設業 4. 情報通信業 5. 運輸業 6. 不動産業 7. 飲食業 8. 医療・福祉 9. その他サービス業 10. その他 ()			
申込経緯(ご紹介窓口) 本セミナーのご紹介を受けた支援機関があれば「その他」へご記入下さい		1. 呉信用金庫 (支店) 2. その他 ()		
参加者のお名前 (経営者以外の参加も可能です)	ご役職	ご連絡先(携帯)	参加されるセミナーに○を記載	
			活用セミナー (9/26)	作成セミナー (10/30、11/25、12/16)

■会場へのアクセス



※JR呉線「新広駅」より徒歩約3分

※無料駐車場が裏側にございますので、ご利用下さい。(駐車場は数に限りがございます。予めご了承ください。)

■お問い合わせ先

呉信用金庫 営業統括本部 地域貢献部 (担当：須郷、藤岡、中川)

TEL : 0823-24-1195、FAX : 0823-25-6440、MAIL : ks30230@kureshin.co.jp