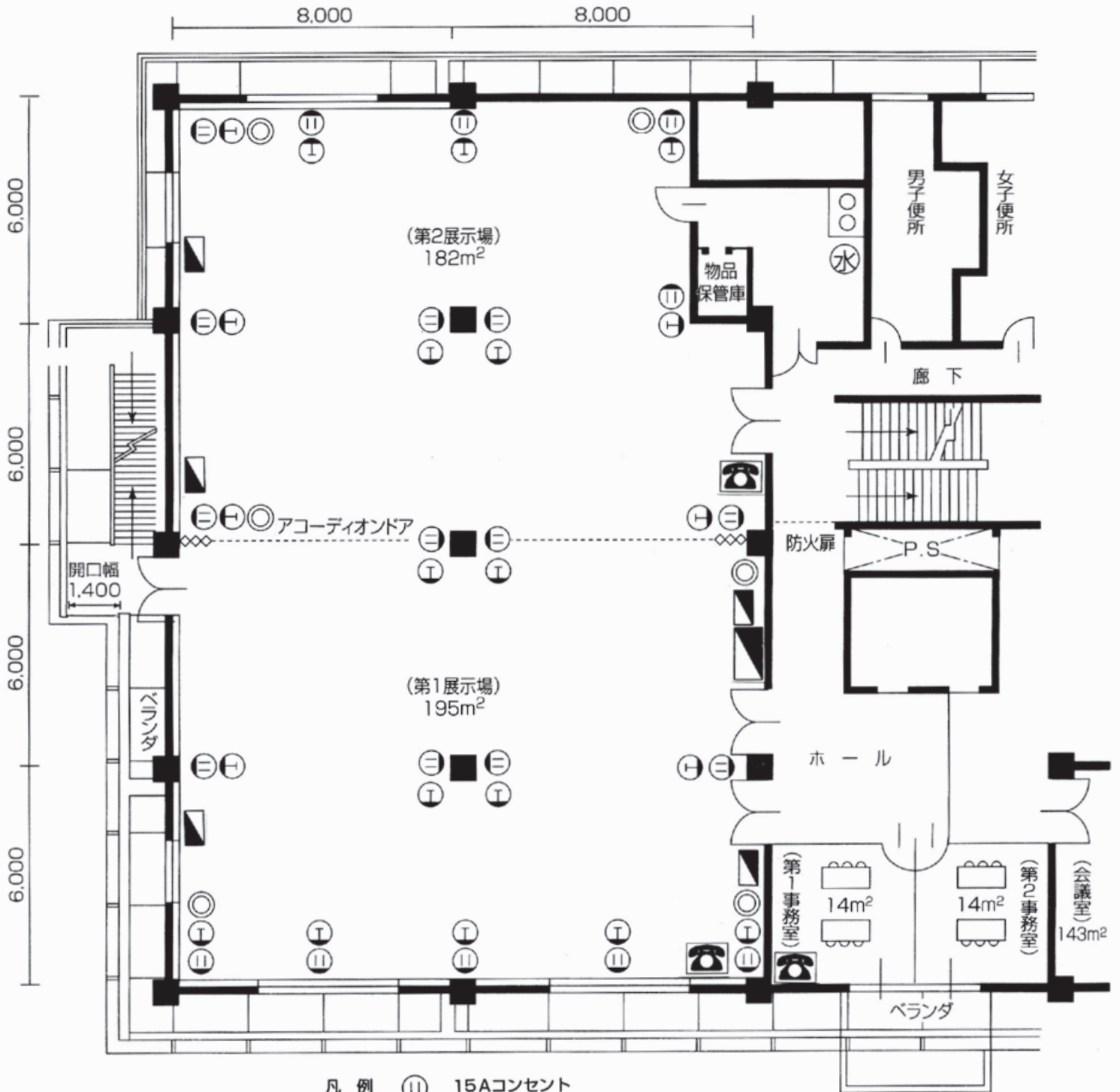


本館電気等配置図 (2階)



- 凡例
- Ⓜ 15Aコンセント
 - Ⓣ 20Aコンセント
 - 分電盤
 - ☎ 内線電話
 - 机・いす
 - Ⓜ 水道
 - T V

搬出入口:正面玄関及び屋外階段
 天井高:2.75m
 床:Pタイル
 床荷重:500kg/m²