

JFEテクノリサーチ株式会社

JFEテクノリサーチは、“ものづくり”のベストパートナーとしてお客様の技術課題を解決するため、最新の分析・試験設備を用い、信頼性の高い評価技術を提供します。また、インプラント材料や医療機器の評価試験から承認申請（薬事申請）のための試験（JIS、ISO、ASTMによるインプラントの評価試験）を承ります。

■ 技術・製品の特徴

● 医療機器材料評価

- 力学的安全性評価、溶出試験、故障解析、物理解析、腐食評価、有限要素解析、非破壊検査

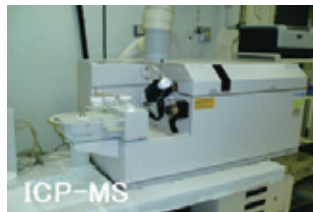
インプラント材料評価センターでは、力学的安全性試験（16規格、34試験）においてISO/IEC17025試験所認定を取得いたしました。総合力により開発・薬事申請をサポートします。



● 溶出試験

- 少量試料・特殊溶媒での溶出試験が可能

ご希望の規格に応じた規格による溶出試験を実施いたします。溶出試験液中に含まれる元素を各種分析装置（ICP-MS、ET-AAS、ICP-AESなど）を用いて分析します。



所在地	〒721-0931 広島県福山市鋼管町1番地	メールアドレス	h-ogata@jfe-tec.co.jp
電話番号	084-945-3134	ホームページ	https://www.jfe-tec.co.jp
担当窓口	尾形 浩行（大阪営業部 福山支所）	許可・認証	ISO17025認定試験所登録（機械試験・医療安全用具）