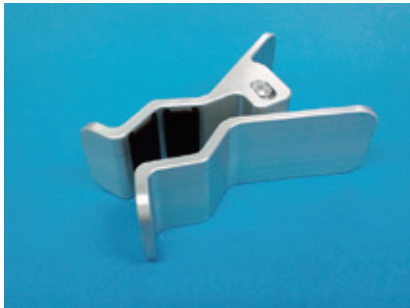


# 木曽精機株式会社

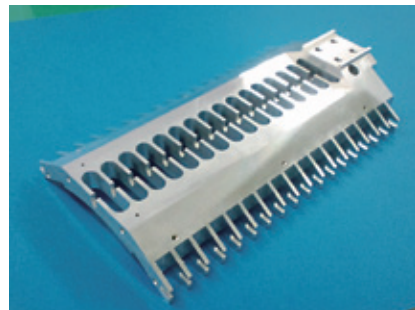
金属の特性を活かした切削加工技術、独自の生産ラインのノウハウを蓄積した組立加工、最先端の検査機器を駆使した品質管理体制でお客様への貢献度を高めております。

## ■ 技術・製品の特徴

- 医療現場で使用される各機器を固定する為のホルダー等、設計から製作まで行なっております。



- 主に半導体向けを中心としたアルミ製品に独自スペックを搭載した最先端機種、同時5軸制御マシニングセンターを初めとする高機能機器で対応しております。



所在地	〒721-0942 広島県福山市引野町657-36	メールアドレス	s-ogasawara@kisoseiki.co.jp
電話番号	084-945-7777	ホームページ	<a href="http://www.kisoseiki.co.jp/">http://www.kisoseiki.co.jp/</a>
担当窓口	小笠原 誠二	許可・認証	