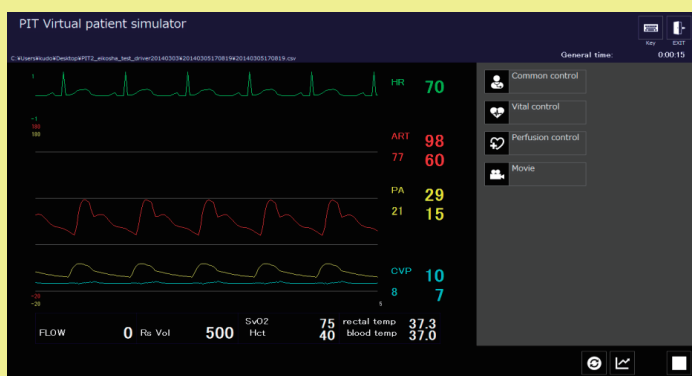


JMS 人工心臓用シミュレータ

◆人工心臓の基本操作が再現可能

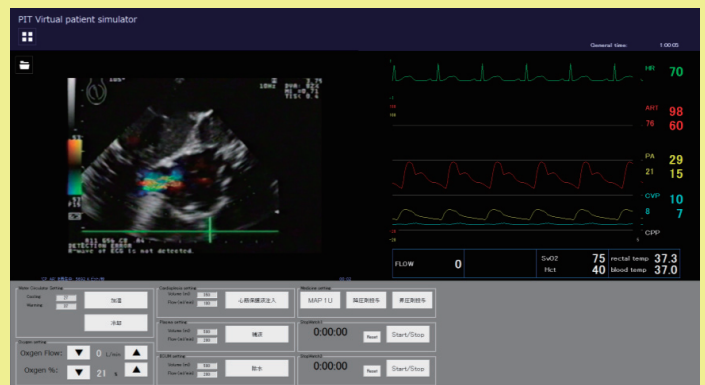
◆人工心臓シミュレーションの
インストラクターに最適なツール



【インストラクター用タブレットPC】

- ・血行動態、心電図の設定
- ・術野イベントの再現
- ・人工心臓の温度、心筋保護等のコントロール
- ・画像情報の選択(動画、資料等)

- ・モニター機能
- ・体外循環記録の再現
- ・ガスコントロール
- ・冷温水槽
- ・画像エリアで動画再生
- ・補液、除水
- ・投薬、輸血
- ・心筋保護
- ・タイマー



【トレーニー用タッチパネルモニター】

構成品	品番	数量	備考
シミュレータ本体	PIT-1	1	
インストラクター用タブレットPC	—	1	納入時期に最適な機種を推奨します
トレーニー用タッチパネルモニター	—	1	納入時期に最適な機種を推奨します
USBケーブル	—	2	使用するPC、モニターの機種にあったケーブルになります
HDMIケーブル	—	1	使用するPC、モニターの機種にあったケーブルになります
シミュレータ用ケース	—	1	

【PIT仕様】

- ・高さ:325mm × 幅:120mm × 奥行き:405mm
- ・重量:5.5kg(タンク内が空の状態)
- ・AC100V 50/60Hz 30VA

販売元
株式会社 ジェイ・エム・エス

お問い合わせ先
東京本社 第三営業部 TEL(03)6404-0603
〒140-0013 東京都品川区南大井1丁目13番5号 新南大井ビル