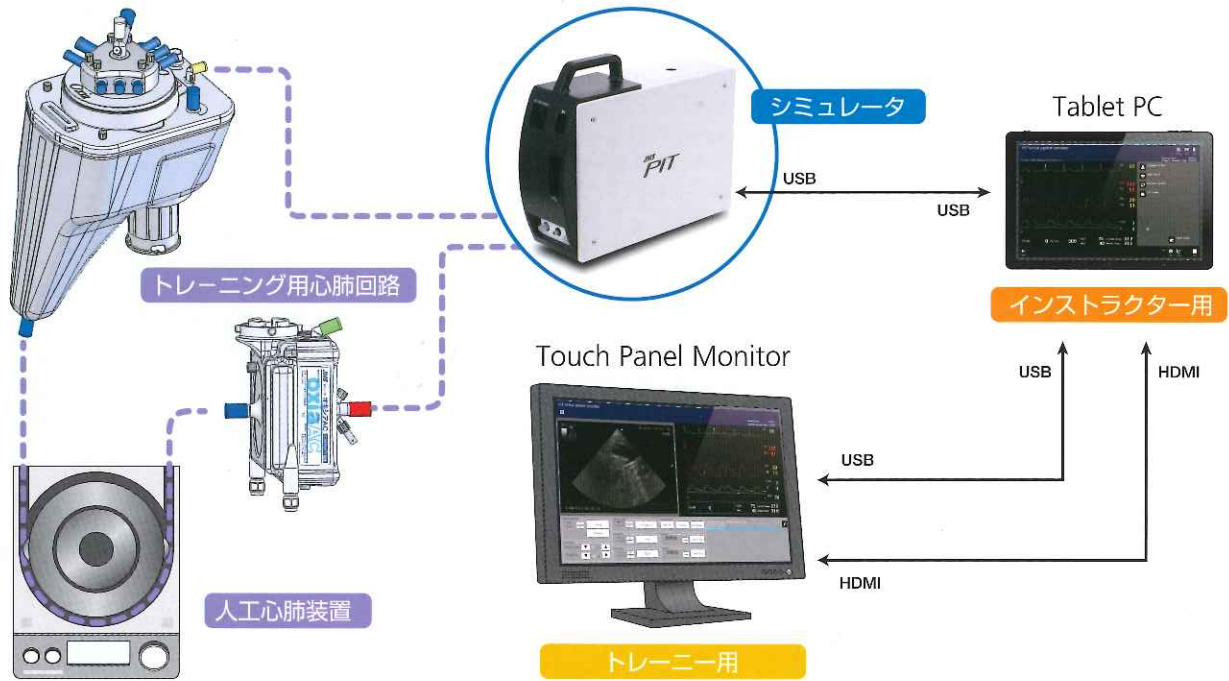


JMS 人工心肺用シミュレータ

- 人工心肺の基本操作が再現可能
- インストラクターツールとして最適



人工心肺用シミュレータシステム構成

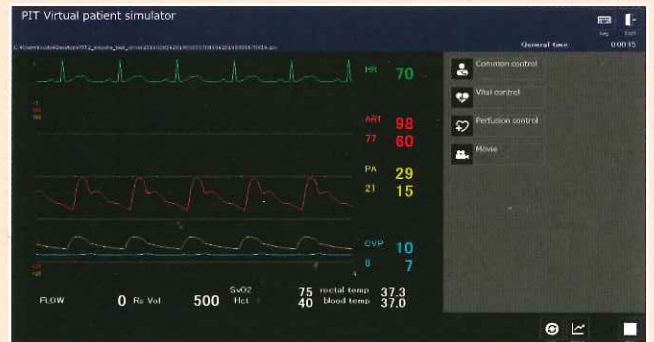


トレーニー用タッチパネルモニタ



- モニタ機能
- 体外循環記録の再現
- ガスコントロール
- 冷温水槽
- 画像エリアで動画再生
- 補液・除水
- 投薬・輸液
- 心筋保護
- タイマー

インストラクター用タブレットPC



- 血行動態・心電図の設定
- 術野イベントの再現
- 人工心肺の温度・心筋保護等のコントロール
- 画像情報の選択 (動画・資料等)

構成品	品番	数量	備考
シミュレータ本体	PIT-1	1	USB ケーブル 2 本・HDMI ケーブル 1 本
インストラクター用タブレット PC	—	1	納入時期に最適な機種を推奨します
トレーニー用タッチモニタ	—	1	納入時期に最適な機種を推奨します
シミュレータ用ケース	—	1	

■ シミュレータ本体 仕様

- ・高さ 325mm × 幅 120mm × 奥行 405mm
- ・重量 5.5kg (タンク内が空の状態)
- ・AC100V 50/60Hz 30VA



販売元
株式会社 ジェイ・エム・エス

お問い合わせ先
東京本社 第三営業部 TEL (03)6404-0603
〒140-0013 東京都品川区南大井1丁目13番5号 新南大井ビル

<http://www.jms.cc>