

## MBD/CAE 詳細設計研修 構造解析実習(Nastran 入門)

新たに Nastran をご利用になるお客様を対象とした、「MBD/CAE 詳細設計研修」を開催します。センターに導入している構造解析ソフトウェア Nastran を使用し、構造解析に必要な基礎技能を習得していただく操作実習となっております。本研修では MSC Nastran を使用する上で必要な基礎知識と静解析、固有モード解析における入力データ作成方法およびそのガイドライン等について実習を交えて説明します。

### 講師

(講義/実習) エムエスシーソフトウェア株式会社

### 申込期限

2019年8月30日(金)

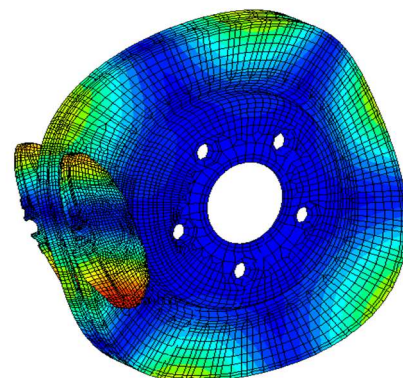
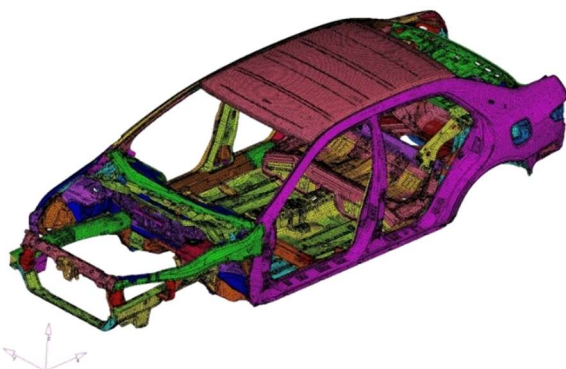
### 開催日及び講座内容など

- 対象者
- MSC Nastran を初めて使用する方、または構造解析の基本を学びたい方
  - MSC Nastran の特徴、MSC Nastran の入力データ構成を知りたい方

| 日時                               | 内容  |
|----------------------------------|---|
| 2019年<br>9月18日(水)<br>10:00~17:00 | <ul style="list-style-type: none"> <li>● はじめに</li> <li>● 有限要素法概説</li> <li>● 入力データ構成</li> <li>● バルクデータセクション                             <ul style="list-style-type: none"> <li>➢ 座標系と節点</li> <li>➢ 要素</li> <li>➢ 材料特性</li> <li>➢ 境界条件</li> </ul> </li> </ul> |
| 2019年<br>9月19日(木)<br>10:00~17:00 | <ul style="list-style-type: none"> <li>● モデル作成時の留意点</li> <li>● 実固有値解析</li> </ul>  |

(※)日時及びカリキュラムの詳細については変更になる可能性があります。

日本機械学会「計算力学技術者認定試験(固体力学分野)」付帯講習会免除対象コース



## テキスト

講義で用いる説明資料を当日配布します。

## 開催場所

ひろしまデジタルイノベーションセンター（広島県東広島市鏡山3-10-32 ひろしま産学共同研究拠点3F）



## 受講料

30,000円（税込み）/人（2日間分）

## 支払方法

口座への振り込み ※受講者の決定後に、主催者から受講決定通知とともに振込先口座をお知らせします。

## 定員

10名

## 申込方法

ひろしまデジタルイノベーションセンターのホームページより申込書をダウンロードの上、メールまたはFAXにてお申し込みください。

## 受講者の到達目標

実習は、Nastranを使用し、以下のスキル習得を目指します。

- ・モデルに応じた条件設定を行い構造解析が行えるようになること。
- ・構造解析の結果を描画し、可視化の有意性を理解すること。
- ・構造解析の結果に基づき、改善策の検討を行えるようになること。

## 修了認定

修了証については、全ての講義に出席した場合、あるいはそれに相当すると講師が判断した場合に発行します。

## 備考

- ・講座の途中からの参加及び、代理受講はご遠慮ください。
- ・実習で使用するPCは、1人1台とし、主催者が準備します。

## 問い合わせ先

（公財）ひろしま産業振興機構 ひろしまデジタルイノベーションセンター

電話 082-426-3250 FAX 082-426-3251 HP <https://www.hiwave.or.jp/hdic/>

