

有限会社 堀本精工

精密板金、溶接、放電、切削・研削 等、一貫した複合加工を自社内のみで対応できます。
短納期、少量、高品質な試作加工を得意とします。

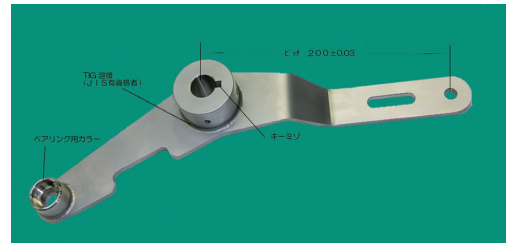
事業の概要

精密板金加工、金型治工具製作、各種溶接(JIS Z 3821(ステンレス)、JIS Z 3811(アルミニウム))

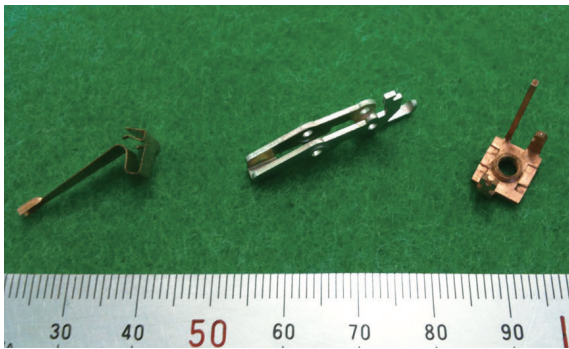
技術・製品の特徴

主要製造品・取扱商品

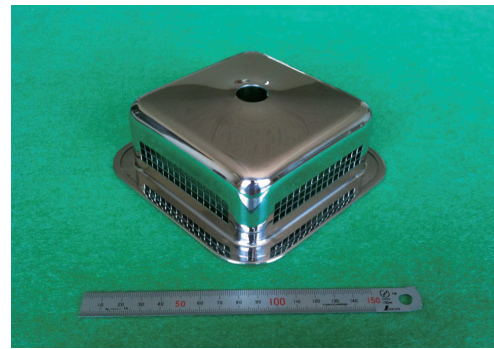
- ノーヒューズ遮断機部品
- 半導体製造装置部品
- 食品機械部品
- 工作機械部品
- 医用機器部品
- 印刷機械部品



駆動アーム(例)



小物精密板金(例)



ステンレス研磨トレイ(例)

■以下についての問題を解決します。

Quality(品質)	板金溶接後の精密切削・放電仕上げ 市販の金型では曲げ・成形のできない形状物 3D形状の展開の難しい曲げ・溶接物
Cost(価格)	製造単価を落とす為のアドバイス
Delivery(納期)	少量多品種で納期が短く厳守のもの

【主要設備】

CO2レーザー加工機(4kw)	2台	YAGレーザー溶接機	1台	立形マシニングセンター(3~5軸)	4台
ターレットパンチプレス	2台	TIG溶接機(デジタル)	8台	CNC旋盤 Y軸付	2台
ワイヤー放電加工機	3台	スポット溶接機(インバータ・コンデンサ)	4台	CNC三次元測定器	1台
形彫放電加工機	1台	CO2半自動溶接機(デジタル)	1台	CAD/CAM(2D・3D)	6台
プレスプレーキ	5台	NCスタッド溶接機(3軸)	1台	生産・工程管理ネットワーク(Wi-fi)	1式

企業概要

企業名	有限会社 堀本精工	メール	info@horimoto-seiko.co.jp
代表者	代表取締役社長 堀本 展照	ホームページ	http://www.horimoto-seiko.co.jp
所在地	〒721-0957 広島県福山市箕島町南丘6667	資本金	500万円
電話	084-953-1970	許可・認証	
FAX	084-954-3219	担当窓口	工場長 藤井 尊文